

Trophy 2019



31.08 und 01.09. 2019

2-Tages- Wochenendturnier

am Samstag und Sonntag

Schützen, die am Samstag oder Sonntag nicht können, haben die Möglichkeit bei freien Plätzen nur an einem Tag zu schießen.

Mindestens 30 3D- und Sonderziele
überwiegend skandinavische Wertung

- Ihr könnt schon am Freitag anreisen.
- Wohnmobile und Zelte auf der Wiese mit der Bitte um Voranmeldung (5 € pro Platz incl. Strom für das komplette Wochenende)

Programm:

Freitag:

Abends Lagerfeuer und Grillen

Samstag:

- Frühstück
- Anmeldung bis 10:00 Uhr
- Begrüßung 10:00 Uhr anschl.
- Ca. 11:00 Uhr Schießbeginn
- Abends Lagerfeuer, Grillen, Sehnengarn reden, usw.

Sonntag:

- Frühstück
- Anmeldung bis 9:00 Uhr
- 09:00 Uhr Begrüßung
- Schießbeginn ca. 10:00 Uhr
- Auswertung und anschl. Siegerehrung

Altersklassen (Geburtsjahr):

- Kinder bis 12 Jahre
- Jugend 13 bis 17 Jahre
- Schützen ab 18

Preise:

- Pokale ab 3 Schützen pro Klasse
- bei weniger als 3 TN pro Klasse Umgruppierung

Startgelder: Sa+So nur Sa. oder So.

- | | | |
|------------|------|------|
| • Kinder | 10 € | 7 € |
| • Jugend | 13 € | 9 € |
| • Schützen | 26 € | 19 € |
| • Familie | 58 € | 45 € |

- Zahlung am Turniertag: plus 2,- €
- Startgeld ist Reuegeld

Anmeldung bis Samstag, 12.08.2019,
(Anmeldung für 1-Tagesschützen ab 01.06.2019)
**mit Namen, Geburtsjahr, Verein, Teilnahmetage
und eure Bogenklasse an:**

per Mail: anmeldung@bears-club.de

Jan Sicars 05409 – 98 94 45
Kalle Dittmar, An den Berggärten 8, 49152 Bad Essen

Zahlungsmöglichkeiten:

Überweisung: Kontoinhaber: Bad Essen Archers
Club Sparkasse Osnabrück
IBAN: DE36 265 501 05 155 1039 728
BIC: NOLADE22XXX

PayPal: anmeldung@bears-club.de

**Bitte in beiden Fällen im Verwendungszweck:
„BT 2019“, Teilnahmetage (Sa+So oder nur Sa/So),
Bogenklasse, Altersklasse und alle Namen
angeben für die bezahlt wird!**


Für die Aufnahme in die Startliste ist der
Zahlungseingang entscheidend!

Rechtliches:

- Der Veranstalter übernimmt keine Haftung für auftretende Schäden und Verletzungen vor, nach und während des Turniers.
- Jeder Schütze muss im Besitz einer gültigen Haftpflichtversicherung sein.
- Die Teilnehmer- und Ergebnislisten, sowie Fotos des Events werden auf unserer Homepage veröffentlicht.
- Änderungen behält sich der Veranstalter vor.
- Mit der Anmeldung zum Turnier stimmt ihr den oben genannten Bedingungen und den Parcours-Regeln (vgl. Homepage, EventAushang) des Bears-Club zu.

Wir freuen uns auf Euch!

www.bears-club.de

BEAR's			Bogenart		Visier			Stabilisierung			Sonstiges Gedöns					 Wesentliche Stilmerkmale Wesentliche Änderungen zur DFBV-Regelung
Stilarten in Anlehnung SpO-DFBV Stand 01/2018	ABK.	Stil Nr.	Recurve	Compound	Scope	Schiebevisier	Pinvisier	Spinne	Monostabi	Jagdstabi 12"	Peepsight oder Mundmarke	Release	Auszugskontroll e	Wasserwaage	Bogenköcher	
Freestyle Unlimited	FU	1									Beides					Alle Bögen, Visiere und Auslösehilfen sind zugelassen.
Freestyle Limited Recurve	FS-R	2			Wahlweise	Wahlweise	Wahlweise				Beides					Fingerlösen (Tab)
Freestyle Limited Compound	FS-C	3			Wahlweise	Wahlweise	Wahlweise				Beides					Fingerlösen (Tab)
Barebow Recurve	BB-R	4											Wahlweise	Wahlweise		Abgreifen an der Sehne, oder Ankerpunkt, der im Gesichtsfeld verändert wird. Auszugskontrolle oder Wasserwaage dürfen nicht über dem Pfeil montiert sein. Fingerlösen (Tab/Handschuh).
Barebow Compound	BB-C	5											Wahlweise	Wahlweise		Abgreifen an der Sehne, oder Ankerpunkt, der im Gesichtsfeld verändert wird. Auszugskontrolle oder Wasserwaage dürfen nicht über dem Pfeil montiert sein. Fingerlösen (Tab/Handschuh).
Bowhunter Recurve	BH-R	6														Fingerlösen (Tab/Handschuh), mediterran oder Index-Finger -Untergriff
Bowhunter Compound	BH-C	7														Fingerlösen (Tab/Handschuh), mediterran oder Index-Finger Untergriff
Bowhunter Unlimited Compound / Recurve	BU	8									Wahlweise					Alle Bögen und Auslösehilfen sind erlaubt. Visiere mit mind. 4 oder max. 5 festen Bezugspunkten, welche im Verlauf einer Runde nicht verändert werden dürfen, sind erlaubt. Visiere mit Linsen sind nicht zulässig. Keinerlei Vergrößerungseinrichtungen dürfen in Visierblende integriert oder an ihr angebracht sein. Entweder Mundmarke oder Visierblende an Sehne erlaubt.
Bowhunter Limited Compound / Recurve	BL	9									Wahlweise					Es gelten die gleichen Regeln wie in der Klasse Bowhunter Unlimited BU, jedoch ist eine Abschusshilfe (Release) nicht zulässig.
Longbow	LB	0	Besteht aus einem oder mehreren Teilen; aus beliebigem Material; Sehne darf im gespannten Zustand nicht auf den Wurfarmen aufliegen. Bogenfenster darf nicht über's Center geschnitten sein. Keine Markierungen o.ä. am Mittelteil, die als Visierhilfe verwendet werden können. Nur Holzpfeile mit Naturfedern ; Nock beliebig; Fingerlösen (Tab/Handschuh), mediterran; Bogenköcher ist erlaubt.													
Primitivbogen	PB	A	Einteiliger Lang-, Recurve- oder Flachbogen. Besteht ausschließlich aus Holz und/oder Naturmaterial (Horn/Tiersehnen...). Kein Schussfenster und keine Pfeilaufgabe. Abschuss erfolgt über den Handrücken. Bogensehne aus beliebigem Material. Nur Holzpfeile mit Naturfedern . Nock beliebig. Fingerlösen (Tab/Handschuh), mediterran. Bogenköcher ist nicht erlaubt.													
Traditionell Recurve Bogen	TRB	B														Aus Holz bestehender Recurve-Bogen. Ein-/mehnteilig. Faserverbundwerkstoffe sind erlaubt. Naturbefiederte Pfeile; keine Pfeilaufgabe; mediterraner Ablass über Shelf; kein Face- oder Stringwalking .

= erlaubt
 = Nicht erlaubt
 = Wahlweise

Änderungen nach aktuellem Reglement vorbehalten

Aus Richtung Bramsche (A1) kommend:

- Nach Ortseingang Wehrendorf rechts Richtung Schledehausen / Wissingen
- Wehrendorfer Bergstraße 3,2 km folgen,
- Auf dem Berg, abknickende Vorfahrtstraße nach links, ab hier der „Bad Essener Straße“ 1.3 km folgen
- Links ab in „In der Oberheide“, geht über in „Am Mahnmal“, nach 2,9 km geradeaus liegt links die Wiese

Bitte mir folgen:

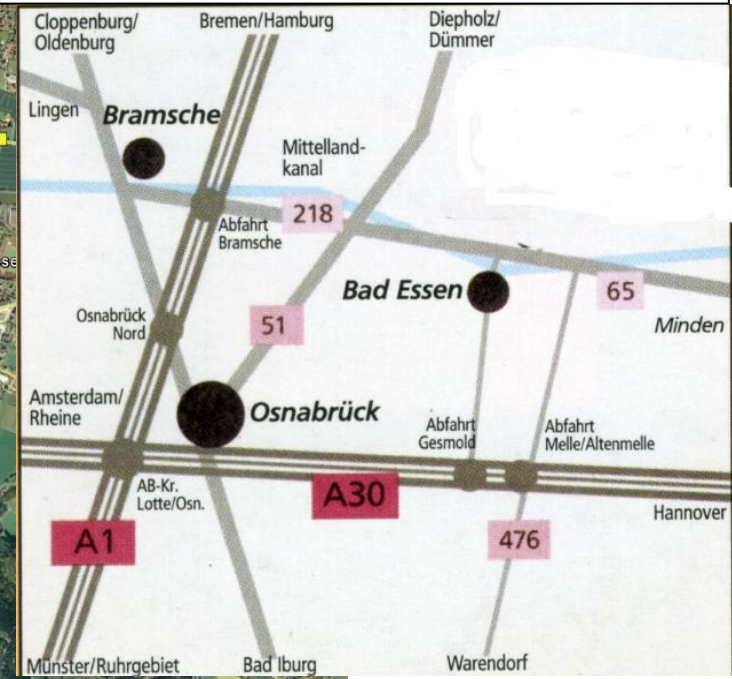
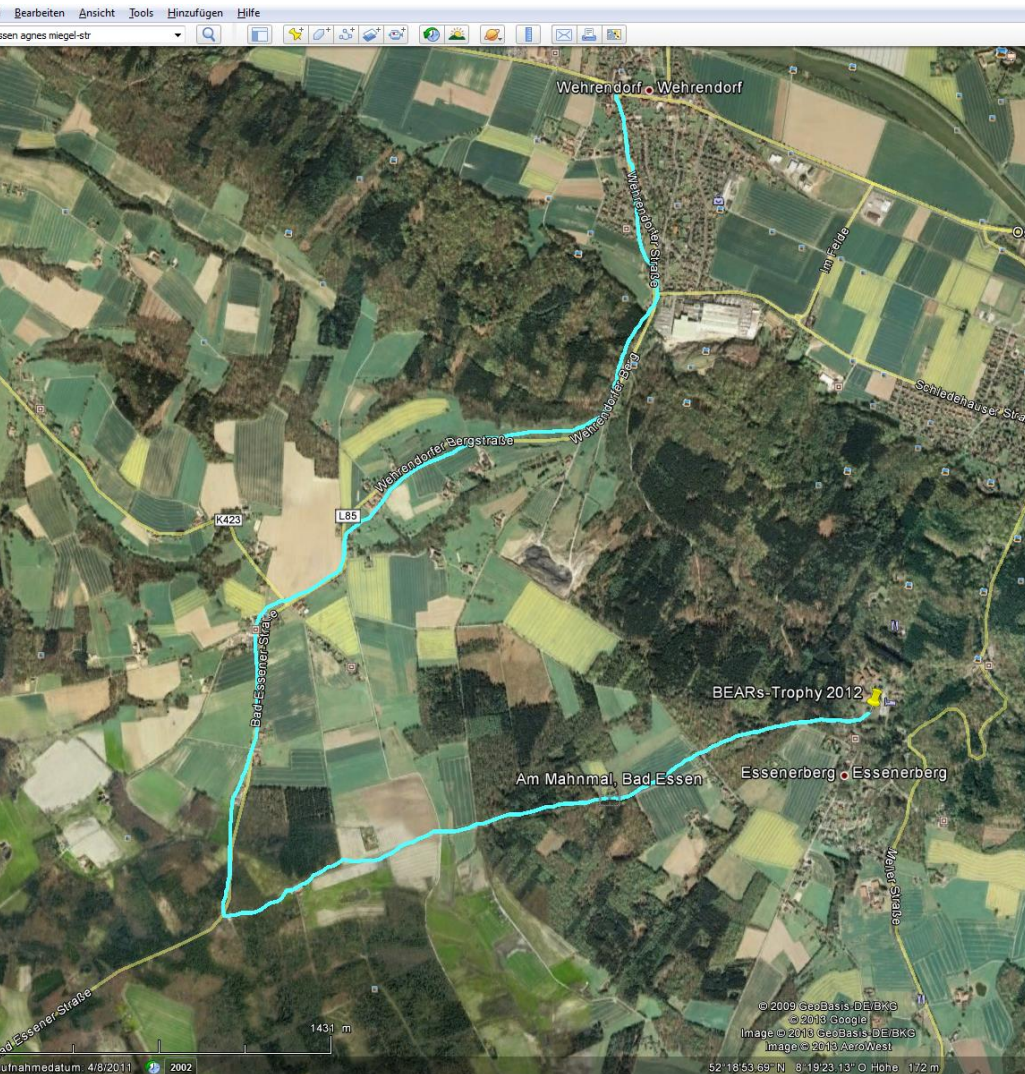


Eingabe in das Navigationssystem:

- Am Mahnmal 4 ; 49152 Bad Essen
- 52° 30' 93,25" N ; 8° 32' 57,87" O

Aus Richtung Minden kommend:

- B 65 , bis Wehrendorf
- In Wehrendorf links Richtung Schledehausen / Wissingen
- Wehrendorfer Bergstraße 3,2 km folgen,
- Auf dem Berg, abknickende Vorfahrtstraße nach links, ab hier der „Bad Essener Straße“ 1.3 km folgen
- Links ab in „In der Oberheide“, geht über in „Am Mahnmal“, nach 2,9 km geradeaus liegt links die Wiese



Von der A 30 kommend:

- Abfahrt Gesmold, Richtung Bad Essen
- Der Beschilderung Bad Essen ca. 15 km folgen
- L 84 „Meller Straße“ nach Bad Essen folgen
- Vor Bad Essen, auf dem Berg links ab Bears-Logo folgen