

# Trophy 2017



**02. und 03. September  
2017**

## **2-Tages- Wochenendturnier** am Samstag und Sonntag

Schützen, die am Samstag oder Sonntag nicht können, haben die Möglichkeit bei freien Plätzen nur an einem Tag zu schießen.

Mindestens 30 3D- und Sonderziele  
überwiegend skandinavische Wertung

- Ihr könnt schon am Freitag anreisen.
- Wohnmobile und Zelte auf der Wiese mit der Bitte um Voranmeldung (5 € pro Platz incl. Strom für das komplette Wochenende)

### **Programm:**

#### Freitag:

Abends Lagerfeuer und Grillen

#### Samstag:

- Frühstück
- Anmeldung bis 9:00 Uhr
- Begrüßung 9:00 Uhr anschl.
- Ca. 10:00 Uhr Schießbeginn
- Abends Lagerfeuer, Grillen, Sehnengarn reden, usw.

#### Sonntag:

- Frühstück
- Anmeldung bis 9:00 Uhr
- 09:00 Uhr Begrüßung
- Schießbeginn ca. 10:00 Uhr
- Auswertung und anschl. Siegerehrung

### **Altersklassen (Geburtsjahr):**

- Kinder bis 12 Jahre
- Jugend 13 bis 17 Jahre
- Schützen ab 18

### **Preise:**

- Pokale ab 3 Schützen pro Klasse
- bei weniger als 3 TN pro Klasse Umgruppierung

### **Startgelder: Sa+So nur Sa. oder So.**

- |            |      |      |
|------------|------|------|
| • Kinder   | 10 € | 7 €  |
| • Jugend   | 12 € | 8 €  |
| • Schützen | 23 € | 17 € |
| • Familie  | 52 € | 40 € |

- Zahlung am Turniertag: plus 2,- €
- Startgeld ist Reuegeld

**Anmeldung bis zum 18.08.2017,  
1-Tagesschützen ab 01.06.2017**  
mit Namen, Geburtsjahr, Verein, Teilnahmetage  
und eure Bogenklasse an:

per Mail: [anmeldung@bears-club.de](mailto:anmeldung@bears-club.de)

Jan Sicars 05409 – 98 94 45  
Kalle Dittmar, An den Berggärten 8, 49152 Bad Essen

### **Zahlungsmöglichkeiten:**

**Überweisung:** Kontoinhaber: Bad Essen Archers  
Club Sparkasse Osnabrück  
IBAN: DE36 265 501 05 155 1039 728  
BIC: NOLADE22XXX

**PayPal:** [anmeldung@bears-club.de](mailto:anmeldung@bears-club.de)

**Bitte in beiden Fällen im Verwendungszweck:  
„BT 2017“, Teilnahmetage (Sa+So oder nur  
Sa/So), Bogenklasse, Altersklasse und alle  
Namen angeben für die bezahlt wird!**

Für die Aufnahme in die Startliste ist der  
Zahlungseingang entscheidend!

### **Rechtliches:**

- Der Veranstalter übernimmt keine Haftung für auftretende Schäden und Verletzungen vor, nach und während des Turniers.
- Jeder Schütze muss im Besitz einer gültigen Haftpflichtversicherung sein.
- Die Teilnehmer- und Ergebnislisten, sowie Fotos werden auf unserer Homepage veröffentlicht.
- Änderungen behält sich der Veranstalter vor.
- Mit der Anmeldung zum Turnier stimmt ihr den oben genannten Bedingungen und den Parcours-Regeln (vgl. Homepage, Aushang) des Bears-Club zu.

**Wir freuen uns auf Euch!**

**[www.bears-club.de](http://www.bears-club.de)**

Stilarten in Anlehnung SpO-DFBV Stand 12/2010	ABK.	Stil Nr.	Bogenart		Visier			Stabilisierung			Sonstiges Gedöns						Wesentliche Stilmerkmale
			Recurve	Compound	Scope	Schiebevisier	Pinvisier	Spinne	Monostabi	Jagdstab 12"	Peepsicht oder Mundmarke	Release	Auszugskontroll e	Wasserwaage	Bogenköcher		
Freestyle Unlimited	FU	1			Wahlweise	Wahlweise	Wahlweise										Alle Bögen, Visiere und Auslösehilfen sind zugelassen.
Freestyle Limited Recurve	FS-R	2			Wahlweise	Wahlweise	Wahlweise										Fingerlösen (Tab)
Freestyle Limited Compound	FS-C	3			Wahlweise	Wahlweise	Wahlweise										Fingerlösen (Tab)
Barebow Recurve	BB-R	4											Wahlweise	Wahlweise			Abgreifen an der Sehne, oder Ankerpunkt, der im Gesichtsfeld verändert wird. Auszugskontrolle oder Wasserwaage dürfen nicht über dem Pfeil montiert sein. Fingerlösen (Tab/Handschuh).
Barebow Compound	BB-C	5											Wahlweise	Wahlweise			Abgreifen an der Sehne, oder Ankerpunkt, der im Gesichtsfeld verändert wird. Auszugskontrolle oder Wasserwaage dürfen nicht über dem Pfeil montiert sein. Fingerlösen (Tab/Handschuh).
Bowhunter Recurve	BH-R	6															Fingerlösen (Tab/Handschuh), mediterran oder Untergriff
Bowhunter Compound	BH-C	7															Fingerlösen (Tab/Handschuh), mediterran oder Untergriff
Bowhunter Unlimited Compound	BU	8											Wahlweise				Alle Bögen und Auslösehilfen sind zugelassen. Maximal 5-Nadel Visier. Visiere mit Linsen (scope sights) sind nicht erlaubt. Keinerlei Vergrößerungseinrichtungen dürfen in Visierblende (peep sight) integriert oder an ihr angebracht sein. Entweder Mundmarke (kisser) oder Visierblende an Sehne erlaubt, nicht beides.
Bowhunter Limited Compound	BL	9											Wahlweise				Alle Bögen sind zugelassen. Fingerlösen (Tab/Handschuh), mediterran oder Untergriff. Maximal 5-Nadel Visier. Visiere mit Linsen (scope sights) sind nicht erlaubt. Keinerlei Vergrößerungseinr. dürfen in Visierblende (peep sight) integriert o. an ihr angebracht sein. Entweder Mundmarke (kisser) o. Visierblende an Sehne erlaubt, nicht beides.
Longbow	LB	0	Besteht aus einem oder mehreren Teilen. Aus beliebigem Material. Sehne darf im gespannten Zustand nicht auf den Wurfarmen aufliegen. Bogenfenster darf nicht über Center geschnitten sein. Keine Markierungen o.ä. am Mittelteil, die als Visierhilfe verwendet werden können. Nur Holzpeile mit Naturfedern. Nock beliebig. Fingerlösen (Tab/Handschuh), mediterran. Bogenköcher ist nicht erlaubt.														
Primitivbogen	PB	A	Einteiliger Lang-, Recurve- oder Flachbogen. Besteht ausschließlich aus Holz und/oder Naturmaterial (Horn/Tiersehnen...). Kein Schussfenster und keine Pfeilauflage. Abschuss erfolgt über den Handrücken. Bogensehne aus beliebigem Material. Nur Holzpeile mit Naturfedern. Nock beliebig. Fingerlösen (Tab/Handschuh), mediterran. Bogenköcher ist nicht erlaubt.														
Traditionell Recurve Bogen	TRB	B	Aus Holz bestehender Recurve-Bogen. Ein-/mehrtteilig. Faserverbundwerkstoffe sind erlaubt. Naturbefiederte Pfeile; keine Pfeilauflage; mediterraner Ablass über Shelf; kein Facewalking.														

= erlaubt    
 = Nicht erlaubt    
 = Wahlweise

### Aus Richtung Bramsche (A1) kommend:

- Nach Ortseingang Wehrendorf rechts Richtung Schledehausen / Wissingen
- Wehrendorfer Bergstraße 3,2 km folgen,
- Auf dem Berg, abknickende Vorfahrtstraße nach links, ab hier der „Bad Essener Straße“ 1.3 km folgen
- Links ab in „In der Oberheide“, geht über in „Am Mahnmal“, nach 2,9 km geradeaus liegt links die Wiese

Bitte mir folgen:

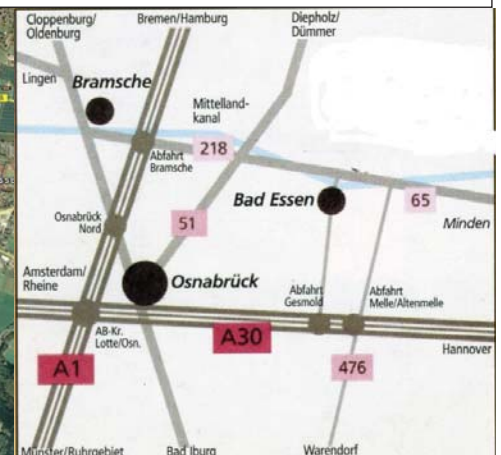
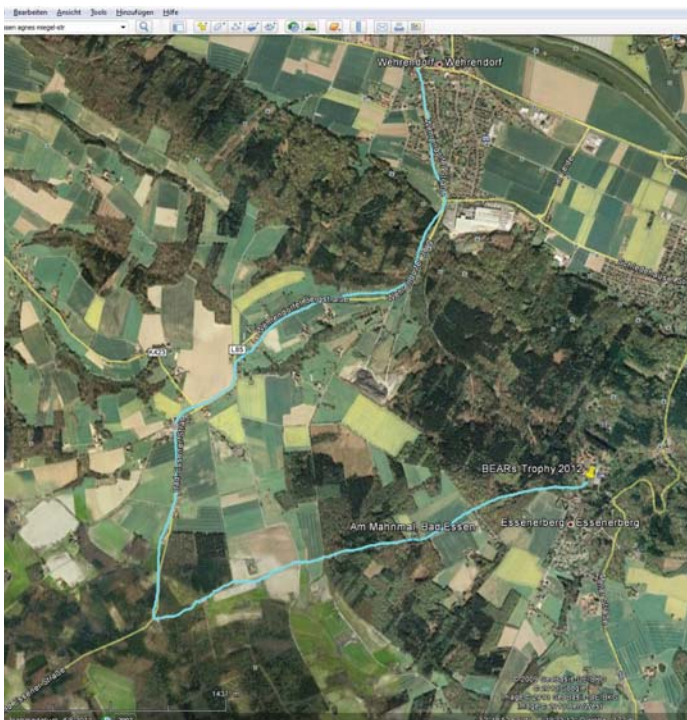


### Eingabe in das Navigationssystem:

- Am Mahnmal ; 49152 Bad Essen
- 52° 18' 33,29" N ; 8° 19' 32,82" O

### Aus Richtung Minden kommend:

- B 65 , bis Wehrendorf
- In Wehrendorf links Richtung Schledehausen / Wissingen
- Wehrendorfer Bergstraße 3,2 km folgen,
- Auf dem Berg, abknickende Vorfahrtstraße nach links, ab hier der „Bad Essener Straße“ 1.3 km folgen
- Links ab in „In der Oberheide“, geht über in „Am Mahnmal“, nach 2,9 km geradeaus liegt links die Wiese



### Von der A 30 kommend:

- Abfahrt Gesmold, Richtung Bad Essen
- Der Beschilderung Bad Essen ca. 15 km folgen
- L 84 „Meller Straße“ nach Bad Essen folgen
- Vor Bad Essen, auf dem Berg links ab Bears-Logo folgen