

Einfach auf unsere Homepage gehen und das Anmeldeformular ausfüllen oder den QR-Code einscannen.
www.bogenfreunde-wolterdingen.de

Anmeldeformular



Startliste



Der Startplatz wird erst garantiert, wenn das Startgeld überwiesen wurde.

Versicherung ist Sache des Teilnehmers.

Der Veranstalter übernimmt keinerlei Haftung.

Bankverbindung

Bogenfreunde Wolterdingen

BIC: SOLADES1VSS

IBAN: DE55 6945 0065 0151 0347 18

Sparkasse Schwarzwald-Baar

Verwendungszweck:

Turnier 2016, Name, Vorname, Jahrgang

Startgeld

Bambini	Frei
Schüler	5,-€
Jugend	8,-€
Schützen	15,-€

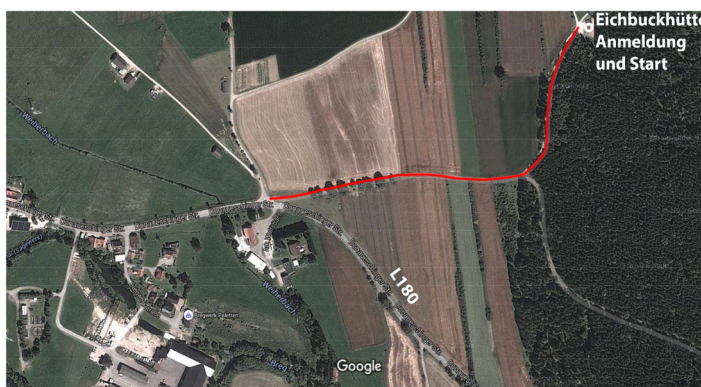
Auf Euer Kommen freuen sich die Mitglieder der
Bogenfreunde Wolterdingen e.V.

Von Wolterdingen her kommend am Ortsende Richtung Donaueschingen die Gemeindeverbindungsstraße bis zur Eichbuckhütte hochfahren.

Von Donaueschingen kommend (L180) am Ortseingang scharf rechts abbiegen und die Gemeindeverbindungsstraße bis zur Eichbuckhütte hochfahren.

Koordinaten: N: 47° 58' 4" O: 8° 26' 19"

Google Maps



Eichbuckhütte



Einladung zum 2. traditionellen Wolterdinger 3D-Turnier



Fronleichnam 26. Mai 2016

Liebe Freunde des traditionellen Bogensports.

Zu unserem
2. traditionellen 3D – Turnier
 am 26. Mai 2016 „Fronleichnam“
 auf dem
 „Fronholz-Parcours“
 laden wir Euch recht herzlich ein.

Geschossen wird auf 28 3D-Ziele, mit und ohne Entfernungsangaben.
 Ferngläser sind erlaubt, Entfernungsmesser sind verboten.

Turnierablauf

Anmeldung/Einteilung: ab 8:00 Uhr
 Schiessbeginn: 10:00 Uhr
 Schusszettelabgabe: bis 16:30 Uhr



Preise

Bei den Bambini, Schülern und Jugendlichen erhält jeder Teilnehmer eine Urkunde, die jeweils ersten drei Plätze zusätzlich Medaillen und Sachpreise. Für die ersten drei Plätze in allen anderen Klassen gibt es Pokale und Sachpreise.

Max. Teilnehmerzahl: **200 Schützen**
Jagdspitzen sind verboten!

Primitivbogen:

Es wird über den Handrücken geschossen, keine Pfeilaufgabe, mediterraner Griff. Pfeilmaterial Holz/Bambus,
 Bambini: *weißer Pflock*
 Schüler: *gelber Pflock*
 Jugend: *blauer Pflock*
 Schützen/Damen: *blauer Pflock*

Langbogen:

Mediterraner Griff, Pfeilmaterial Holz/Bambus,
 Bambini: *weißer Pflock*
 Schüler: *gelber Pflock*
 Jugend: *blauer Pflock*
 Schützen/Damen: *blauer Pflock*

Bowhunter Recurve:

Mediterraner Griff, Pfeilmaterial beliebig,
 Bambini: *weißer Pflock*
 Schüler: *gelber Pflock*
 Jugend: *blauer Pflock*
 Schützen/Damen: *blauer Pflock*

Blankbogen:

alle Recurve ohne Visier (Untergriff, Stringwalking, Release) gehören in diese Klasse.
 Bambini: *weißer Pflock*
 Schüler: *gelber Pflock*
 Jugend: *roter Pflock*
 Schützen/Damen: *roter Pflock*

Armbrust/Compound- und Recurvebogen:

alle mit Visier
 Bambini: *weißer Pflock*
 Schüler: *gelber Pflock*
 Jugend: *roter Pflock*
 Schützen/Damen: *roter Pflock*

Altersklassen

Bambini: bis 10 Jahre
 Schüler: 10 - 12 Jahre
 Jugend: 13 - 17 Jahre
 Schützen: ab 18 Jahre
 Damen: ab 18 Jahre

Wertung

normale 3D Wertung: 20/18/16
 Abpraller vom Tier nach vorne zählen, seitlich oder nach hinten zählen nicht.
 Die Linie im Killbereich muss durchtrennt sein.
 Es wird grundsätzlich doppelt geschrieben.
 Huf zählt, Horn nicht.
 Ein Körperteil muß den Abschlußpflock berühren.
 Überholen von Gruppen nur nach Absprache.



Verpflegung

An der Eichbuckhütte und an der Dopingstation an Ziel 1 bieten wir folgendes an:
 Getränke, Kaffee, Linzertorte, geräucherte Bratwürste (kalt und warm), Käse- oder Salamiwecken, Nervennahrung (z.B. Ballisto, Mars oder Snickers).
 Unsere „Spezialität, mehr wird jetzt noch nicht verraten“ gibt es nur an der Eichbuckhütte.