



Kontakt bei Rückfragen:

René Burghardt

Tel.: 0561 9698819

Email: info@wilhelmsthaler-bogenschuetzen.de

Wilhelmsthaler Thiergarten Turnier **(ehemals Steinbrecher)** **am Samstag, den 25. Juni 2016**

Hiermit laden wir Euch herzlichst zu unserem Wilhelmsthaler Thiergarten Turnier ein. Ab diesem Jahr begrüßen wir Euch auf unserem eigenen Parcoursgelände in Wilhelmsthal (Kassel-Calden). Euch erwartet ein abwechslungsreicher Waldparcours direkt neben dem historischen Wilhelmsthaler Schlosspark.

Geschossen wird eine **3-Pfeil-Runde** auf ca. **20 Ziele**, sowie eine anschließende **1-Peil-Runde** (Hunter) mit neuen Abschusspflöcken. Die Teilnehmerzahl ist auf 100 begrenzt.

Uhrzeiten:
Anmeldung und Einschießen: ab 08:30 Uhr
Begrüßung: 09:30 Uhr
Schießbeginn: 10:00 Uhr

Bogenklassen: Langbogen, Holzbogen (Primitivbogen), Jagdrecurve sowie Blankbögen (Stringwalking) zusammen mit Visierbögen
Leider können wir bei diesem Turnier keine Compoundbögen zulassen.

Pfeilmaterial: Holzbogen (PB) = nur Holzpfeile; alle anderen Klassen = Holz/Alu/Carbon

Altersklassen: Damen, Herren
Jugend weiblich, Jugend männlich (ab 14 Jahre bis einschl. 17 Jahre)
Schüler weiblich, Schüler männlich (bis einschl. 13 Jahre)

Wertung:
3-Pfeil-Runde: Kill 15/10/5; Körper 12/7/2
Hunterrunde: Kill 15; Körper 12

Startgeld:
Erwachsene: 12,- Euro
Jugend: 8,- Euro
Schüler: 5,- Euro
Startgeld ist Reuegeld. Überweisung spätestens 14 Tage nach Anmeldung. Kein Bezahlen am Turniertag. Die Eintragung auf der Startliste (online verfügbar) geschieht erst nach Eingang des Startgeldes!

Konto: Dörte Jahn-Schiller, IBAN: DE10 5009 0500 0101 7317 93, BIC:GENODEF1S12, betr.: **Turnier 2016 + Name + Anzahl**

Gruppeneinteilung: **Maximal 3 aus einem Verein zusammen. 5er Gruppen.** Einteilungswünsche bitte bei der Onlineanmeldung hinzufügen. Am Turniertag werden keine Gruppenänderungen vorgenommen!

Hunde: Eure vierbeinigen Freunde sind gern gesehen. Sie sind jedoch die **gesamte Zeit** an der Leine zu führen.

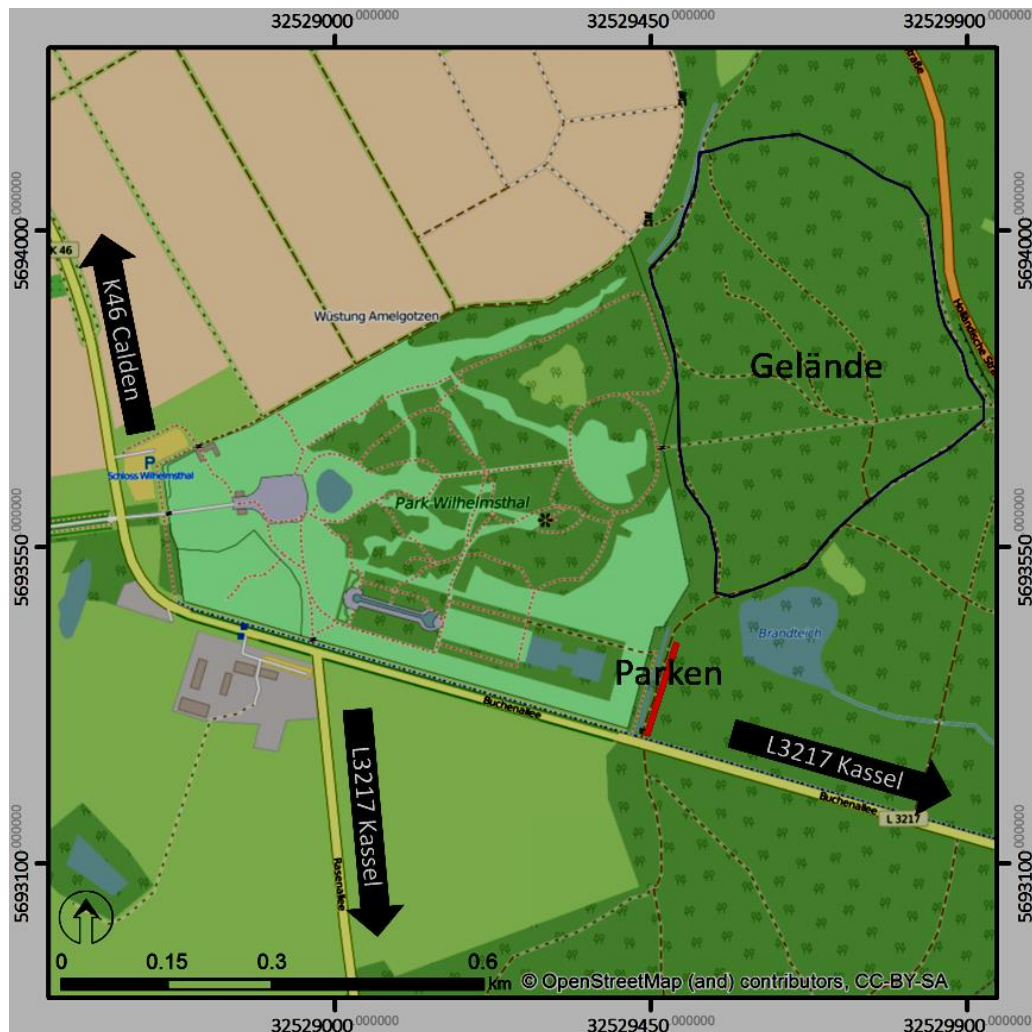
Wegbeschreibung:

Aus Richtung Kassel (B7) bis zur Abfahrt Wilhelmsthal > Richtung Wilhelmsthal (nach Ausfahrt links auf die L3217) > das Gelände liegt ca. 1,65 km rechter Hand.

Von Calden (K46) Richtung Wilhelmsthal > Am Schloss vorbei > Entlang der langen Mauer > Am Ende der Mauer links.

Von Kassel (L3217 Rasenallee; Harleshausen) Richtung Calden > An der Kreuzung Schloss Wilhelmsthal rechts auf die L3217 Richtung Espenau u. Kassel > Entlang der langen Mauer > Nach der Mauer links.

Google Maps Geokoordinaten 51.389976; 9.423086)



Eine Karte mit Routenplaner findet Ihr auch auf unserer Homepage.

ANMELDUNG

<http://www.wilhelmsthaler-bogenschuetzen.de>

Für Euer leibliches Wohl wird selbstverständlich gesorgt und wir hoffen, dass wir Euch zahlreich bei uns begrüßen dürfen.

Viele Grüße
Eure Wilhelmsthaler Bogenschützen