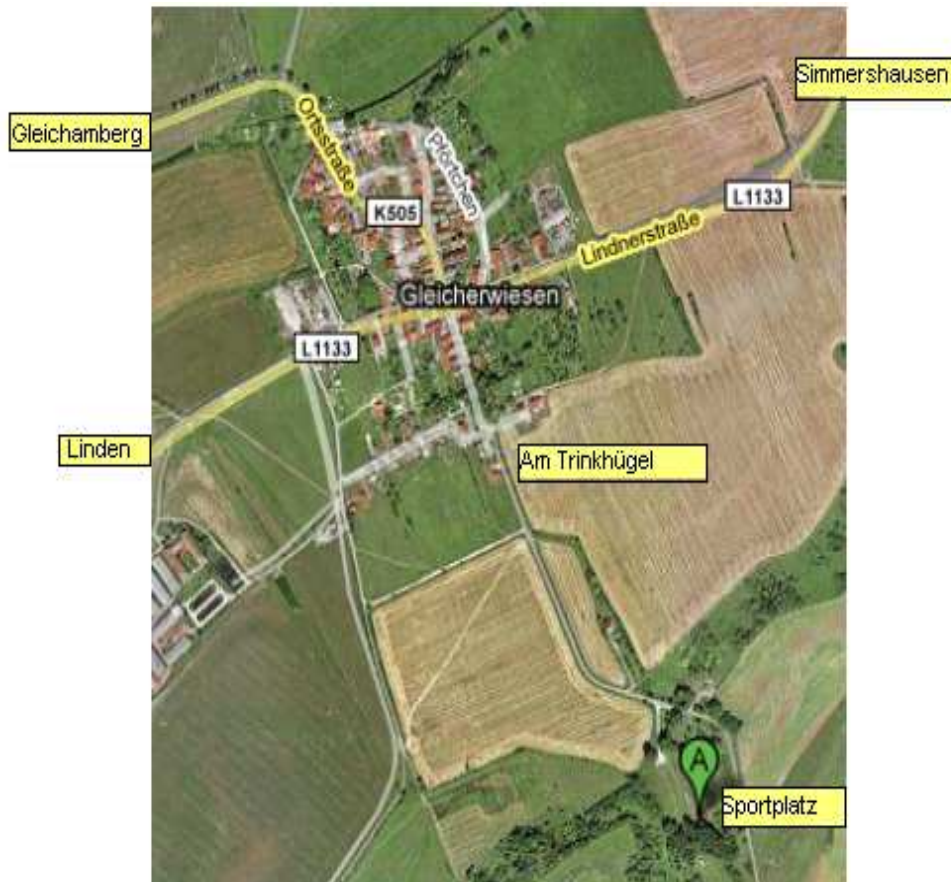


## Wegbeschreibung

Auf der L1133 in der Ortsmitte von Gleicherwiesen in die Straße am Trinkhügel einbiegen und diese weiterfahren. Außerhalb des Ortes kommt dann auf der rechten Seite der Sportplatz.



## Ausschreibung zum

# 4. Mittsommerturnier



# am 05.07.2014

in Gleicherwiesen auf 28 – 3D Scheiben



## Bogenklassen und Ausrüstung:

### **Jeweils Damen und Herren, Schüler und Jugend**

**1. LB. Langbogen** Bogen ohne Schussfenster, Abschuss entweder von Pfeilablage oder Handrücken. Geschossen wird nur mit Fingerablass, Holzpfeile mit Naturfedern.

### **2. PB. Primitivbogen**

Flach- oder Rundbogen aus Holz ohne Kunststoffbacking und -einlagen, ohne Schussfenster bzw. eingesägter Pfeilauflage, über Handrücken geschossen. Nur mit Fingerablass, Holzpfeile mit Naturbefiederung.

### **3. JB. Jagdbogen**

Recurvebogen mit Schussfenster und / oder Pfeilauflage oder Button, Jagdstabilisator erlaubt bis 12 Zoll. Geschossen nur mit Fingerablass, Holz-, Aluminium- oder Carbonpfeile.

### **4. BB. Blankbogen**

Recurvebogen, einteilig oder Take-down, Jagdstabilisator bis 12 Zoll erlaubt, Face- oder Stringwalking erlaubt. Holz-, Aluminium-, oder Carbonpfeile erlaubt, Visier nicht erlaubt.

**5. CB. Compound Blank** Compoundbogen mit einfacher oder verstellbarer Pfeilauflage, Button und Jagdstabi bis 12 Zoll erlaubt. Markierung, Overdraw und Kisser nicht erlaubt.

**6. VB. Compound unlimited** Compoundbogen mit allen mechanischen, technischen Hilfsmitteln.

Die Abschusspunkte sind gekennzeichnete Holzpflocke; diese müssen während des Abschusses vom Schützen berührt werden. Gezählt wird die mit dem Schaft durchgeschossene Linie. Abgeprallte Pfeile, die in der Scheibe stecken, zählen. Bei Durchschuss muss der Treffer nachvollziehbar sein. Bei missglücktem Abschuss darf der Schuss wiederholt werden, wenn der Pfeil vom Schützen mit Berühren des Abschusspunktes zurückgeholt werden kann. Es zählt der erste treffende Pfeil. Hat der Schütze den Abschusspunkt verlassen, darf er keinen Pfeil mehr auf diese Scheibe schießen. Das Beseitigen von natürlichen Hindernissen ist nicht gestattet. Jeder Gruppenführer ist für die Sicherheit und die ordentliche Durchführung des Turniers verantwortlich. In strittigen Fällen hat er die Entscheidung. **Jeder Schütze muss im Besitz einer gültigen Haftpflichtversicherung sein. Für Sach- und Personenschäden übernimmt der Veranstalter keine Haftung. Jeder Schütze haftet für seinen Schuss, Eltern haften für Kinder und Jugendliche. Die Teilnahme erfolgt auf eigenes Risiko !!**

## Turnier

- Drei-Pfeile -Runde auf min. 28 3-D Ziele
- mindestens ein Körperteil berührt den Pflöck
- Ferngläser sind erlaubt, Entfernungsmesser nicht

## Wertung

1. Pfeil: Kill: 20 Punkte; Körper: 16 Punkte
2. Pfeil: Kill: 14 Punkte; Körper: 10 Punkte
3. Pfeil: Kill: 8 Punkte; Körper: 4 Punkte

## Anmeldung und Begrüßung

*Ab 07.30 Uhr am Parcours*

*Gruppeneinteilung morgens am Sportplatz*

um 10:00 Uhr Schießbeginn

## Anmeldung

bis 10.06.2014 bei

Bernd Popp Tel. 036944 / 50924

bernd-popp@bogensport-gleicherwiesen.de

[www.bogensport-gleicherwiesen.de](http://www.bogensport-gleicherwiesen.de)

## Startgeld bitte Überweisen an

Bogensport Gleicherwiesen

IBAN:DE 39 840500001706065490

SWIFT-BIC: HELADEF1RRS

Verwendungszweck: Bogenturnier

Bitte alle Namen mit angeben, für die überwiesen wird.

**Die Anmeldung wird erst ab Zahlungseingang gültig!!**

## **Startgeld ist Reuegeld !!**

Erwachsene ab	18 Jahre	12 Euro
Jugend	14 - 17 Jahre	8 Euro
Schüler	7 - 13 Jahre	5 Euro

**Preise? Lasst euch überraschen!**

**Für Eure Verpflegung werden wir natürlich reichlich sorgen!**

Wir freuen uns auf euer Kommen und wünschen

**„Alle ins Kill“**