

Trophy 2014



6. und 7. Sept. 2014

Wochenendturnier

am Samstag und Sonntag

Sonntagsturnier

Leute die am Samstag nicht können,
haben hier die Möglichkeit
nur am Sonntag zu schießen

Parcours:

- Ca. 30 3D- und Sonderziele
- überwiegend skandinavische Wertung

Bogenklassen und Anfahrt: Rückseite

Programm:

Freitag:

- Ihr könnt schon am Freitag anreisen.
- Wohnmobile und Zelte auf der Wiese mit der Bitte um Voranmeldung (5 €, keine Generatoren, keine Feuerstellen)

Samstag:

- Frühstück
- Anmeldung bis 10:00 Uhr
- Begrüßung 10:00 Uhr anschl.
- Abmarsch ins Turniergelände
- Ca. 11:00 Uhr Schießbeginn
- Abends Lagerfeuer mit Grillen, Sehnengarn reden, und und und...

Sonntag:

- Frühstück
- Anmeldung bis 9:00 Uhr
- 09:30 Uhr Abmarsch ins Turniergelände
- Schießbeginn ca. 10:00 Uhr
- Auswertung und anschl. Siegerehrung

Altersklassen (Geburtsjahr):

- Kinder bis 12 Jahre
- Jugend 13 bis 17 Jahre
- Schützen ab 18

Preise:

- Preise/Pokale gibt es auch
- Ab drei Klassenteilnehmern (bei weniger als 3 TN pro Klasse kann eine Umgruppierung in die nächst höhere Klasse erfolgen)

Startgelder: Sa+So nur Sonntag

- | | | |
|------------|------|------|
| • Kinder | 10 € | 7 € |
| • Jugend | 10 € | 7 € |
| • Schützen | 21 € | 15 € |
| • Familie | 45 € | 35 € |

- Zahlung am Turniertag: plus 2,- €
- Startgeld ist Reuegeld

Anmeldung:

Bitte meldet euch bis zum 21.08.2014 per Mail Anmeldung@bears-club.de :

Jan Sicars Kalle Dittmar
Richterstraße 16 An den Berggärten 8
49176 Hilter 49152 Bad Essen
05409 – 98 94 45

Bitte gebt bei der Anmeldung euren Namen, Geburtsjahr, Verein, Teilnahmetage und eure Bogenklasse an.

Zahlungsmöglichkeiten:

Überweisung: Kontoinhaber: Bad Essen Archers Club Sparkasse Osnabrück
IBAN: DE36 265 501 05 155 1039 728
BIC: NOLADE22XXX

PayPal: anmeldung@bears-club.de

Bitte im Verwendungszweck: „BT 2014“, Teilnahmetage (Sa+So oder nur So), Bogen-, Altersklasse und Namen angeben!

Für die Aufnahme in die Startliste ist der Zahlungseingang entscheidend!

Rechtliches:

- Der Veranstalter übernimmt keine Haftung für auftretende Schäden und Verletzungen vor, nach und während des Turniers.
- Jeder Schütze muss im Besitz einer gültigen Haftpflichtversicherung sein.
- Die Teilnehmer- und Ergebnislisten, sowie Fotos werden auf unserer Homepage veröffentlicht.
- Mit der Anmeldung zum Turnier stimmt ihr den oben genannten Bedingungen und den Parcours-Regeln (vgl. Homepage, Aushang) des Bears-Club zu.

Wir freuen uns auf Euch!

www.bears-club.de

Stilarten in Anlehnung SpO-DFBV Stand 12/2010	ABK.	Stil Nr.	Bogenart		Visier			Stabilisierung			Sonstiges Gedöns					Wesentliche Stilmerkmale	
			Recurve	Compound	Scope	Schiebevisier	Pinvisier	Spinne	Monostabi	Jagdstabi 12"	Peepsight oder Mundmarke	Release	Auszugskontroll e	Wasserwaage	Bogenköcher		
Freestyle Unlimited	FU	1			Wahlweise	Wahlweise	Wahlweise					Beides					Alle Bögen, Visiere und Auslösehilfen sind zugelassen.
Freestyle Limited Recurve	FS-R	2			Wahlweise	Wahlweise	Wahlweise					Beides					Fingerlösen (Tab)
Freestyle Limited Compound	FS-C	3			Wahlweise	Wahlweise	Wahlweise					Beides					Fingerlösen (Tab)
Barebow Recurve	BB-R	4											Wahlweise	Wahlweise			Abgreifen an der Sehne, oder Ankerpunkt, der im Gesichtsfeld verändert wird. Auszugskontrolle oder Wasserwaage dürfen nicht über dem Pfeil montiert sein. Fingerlösen (Tab/Handschuh).
Barebow Compound	BB-C	5											Wahlweise	Wahlweise			Abgreifen an der Sehne, oder Ankerpunkt, der im Gesichtsfeld verändert wird. Auszugskontrolle oder Wasserwaage dürfen nicht über dem Pfeil montiert sein. Fingerlösen (Tab/Handschuh).
Bowhunter Recurve	BH-R	6															Fingerlösen (Tab/Handschuh), mediterran oder Untergriff
Bowhunter Compound	BH-C	7															Fingerlösen (Tab/Handschuh), mediterran oder Untergriff
Bowhunter Unlimited Compound	BU	8										Wahlweise					Alle Bögen und Auslösehilfen sind zugelassen. Maximal 5-Nadel Visier. Visiere mit Linsen (scope sights) sind nicht erlaubt. Keinerlei Vergrößerungseinrichtungen dürfen in Visierblende (peep sight) integriert oder an ihr angebracht sein. Entweder Mundmarke(kisser) oder Visierblende an Sehne erlaubt, nicht beides.
Bowhunter Limited Compound	BL	9										Wahlweise					Alle Bögen sind zugelassen. Fingerlösen (Tab/Handschuh), mediterran oder Untergriff. Maximal 5-Nadel Visier. Visiere mit Linsen (scope sights) sind nicht erlaubt. Keinerlei Vergrößerungseinr. dürfen in Visierblende (peep sight) integriert o. an ihr angebracht sein. Entweder Mundmarke (kisser) o. Visierblende an Sehne erlaubt, nicht beides.
Longbow	LB	0	Besteht aus einem oder mehreren Teilen. Aus beliebigem Material. Sehne darf im gespannten Zustand nicht auf den Wurfarmen aufliegen. Bogenfenster darf nicht über Center geschnitten sein. Keine Markierungen o.ä. am Mittelteil, die als Visierhilfe verwendet werden können. Nur Holzpfeile mit Naturfedern. Nock beliebig. Fingerlösen (Tab/Handschuh), mediterran. Bogenköcher ist nicht erlaubt.														
Primitivbogen	PB	A	Einteiliger Lang-, Recurve- oder Flachbogen. Besteht ausschließlich aus Holz und/oder Naturmaterial (Horn/Tiersehnen...). Kein Schussfenster und keine Pfeilauflage. Abschuss erfolgt über den Handrücken. Bogensehne aus beliebigem Material. Nur Holzpfeile mit Naturfedern. Nock beliebig. Fingerlösen (Tab/Handschuh), mediterran. Bogenköcher ist nicht erlaubt.														
Traditionell Recurve Bogen	TRB	B															Aus Holz bestehender Recurve-Bogen. Ein-/meherteilig. Faserverbundwerkstoffe sind erlaubt. Naturbefiederte Pfeile; keine Pfeilauflage; mediterraner Ablass über Shelf; kein Facewalking.
				= erlaubt					= Nicht erlaubt				Wahlweise	= Wahlweise			

Aus Richtung Bramsche (A1) kommend:

- Nach Ortseingang Wehrendorf rechts Richtung Schledehausen / Wissingen
- Wehrendorfer Bergstraße 3,2 km folgen,
- Auf dem Berg, abknickende Vorfahrtstraße nach links, ab hier der „Bad Essener Straße“ 1.3 km folgen
- Links ab in „In der Oberheide“, geht über in „Am Mahnmal“, nach 2,9 km geradeaus liegt links die Wiese

Bitte mir folgen:

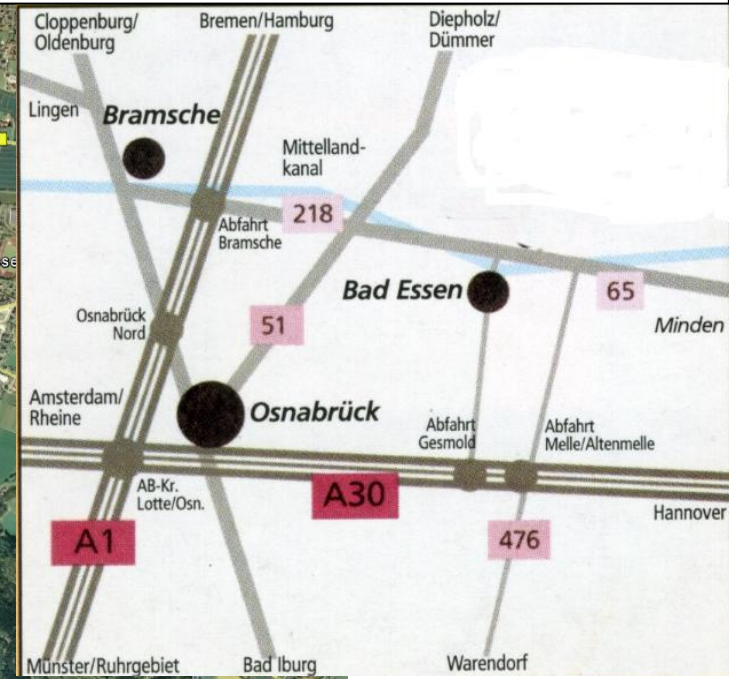
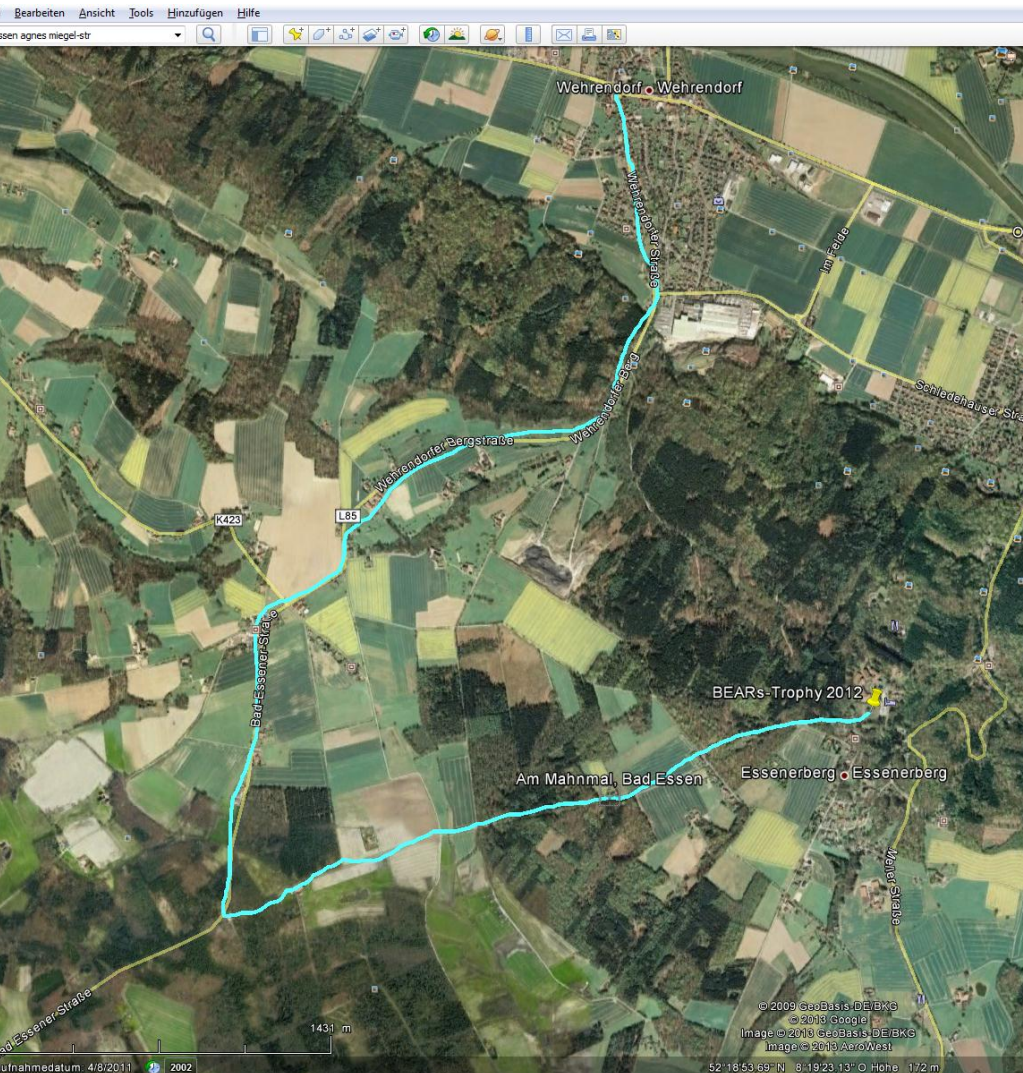


Eingabe in das Navigationssystem:

- Am Mahnmal ; 49152 Bad Essen
- 52° 18' 33,29" N ; 8° 19' 32,82" O

Aus Richtung Minden kommend:

- B 65 , bis Wehrendorf
- In Wehrendorf links Richtung Schledehausen / Wissingen
- Wehrendorfer Bergstraße 3,2 km folgen,
- Auf dem Berg, abknickende Vorfahrtstraße nach links, ab hier der „Bad Essener Straße“ 1.3 km folgen
- Links ab in „In der Oberheide“, geht über in „Am Mahnmal“, nach 2,9 km geradeaus liegt links die Wiese



Von der A 30 kommend:

- Abfahrt Gesmold, Richtung Bad Essen
- Der Beschilderung Bad Essen ca. 15 km folgen
- L 84 „Meller Straße“ nach Bad Essen folgen
- Vor Bad Essen, auf dem Berg links ab Bears-Logo folgen